

# 4 *STYLE* *PHOTO* *CATALOG*

コンデジ・フォトをよりスタイリッシュにする4種類のコンバージョンレンズ

手軽さが魅力のコンパクト・デジタルカメラ！でも普通に撮るだけでは何かものたりない。  
もっとワイドに・そしてもっとマクロに！撮影範囲を広げてヘビーユーズしたい。そんな貴方にお薦めしたいのがフォー・スタイル・フォト！  
4種類のコンバージョンレンズが生み出すスタイリッシュ・フォトをお楽しみください。

## 関連情報

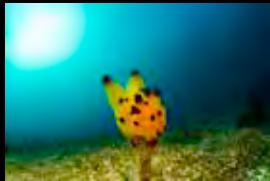
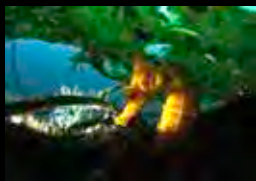
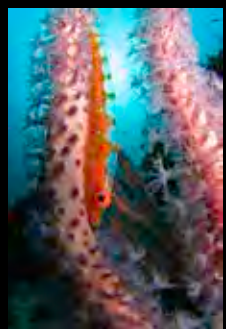
facebook オーシャンズ ファミリー <http://www.facebook.com/oceans.family>  
webタカジン's <http://www.takazin.com/>

お問合せ・ご注文は・・・

Marine Photo Factory オーシャンズ・ファミリー  
〒413-0231 静岡県伊東市富戸803-1  
Phone:0557-51-6335 web@takazin.com

小さなガラスドームが生み出す脅威のワイド・マクロ撮影

# トトメ・フォト・スタイル



## 接写専用のワイドコンバージョンレンズ「トトメ」



トトメ φ30×43mm)

対角線最大160度の広角でありながらドームポート径は27mm！ 最短撮影距離がポートのツラなので1cm～5cmの小さな生き物を環境まで入れてしっかり撮るレンズです。小さなガラスドームが生み出す正におサカナ目線の世界！「トトメ・ワールド」をお楽しみください。

トトメが気になったら！  
まずはPADIトトメ・フォト・スペシャルティ・コースにご参加ください。機材の設定から撮り方までご紹介いたします。料金はカメラレンタル込みで¥27,000税別です



コンデジの機動力を生かすには内蔵ストロボ仕様がお薦めです！

製作日数  
トトメ・レンズ及びアクセサリは一つ一つ手作りしています。通常はご注文から約10日の納期です。もし現物合わせが必要な場合はハウジング、カメラをお預かりする場合があります

※料金にハウジング・カメラ代金は含みません

### Price (Tax-excluded)

- トトメ (保護キャップを含む) … ¥43,000
- アタッチメント … ¥ 6,000
- ディフィューザー … ¥ 3,000
- 保護キャップ(単品) … ¥ 400

トトメと相性が良くないカメラ： Canon G7X、 Canon G10シリーズ、 SONY RX-100・Mk ~、 Fuji Fine Pix-F200、 及びG11、 OLYMPUSウルトラズーム、 パナソニックTZ7、 OLYMPUS-PEN



今ままで製作したトトメの機材例  
Power Shot S90～S120、 Cool pix P6000、 Cool pix 880、 LUMIX FT1、 LUMIX -FX01、 LUMIX-FX07、 LUMIX FT2、 u-710、 u-1030SW、 u-795SW、 TOUGH-8000、 SP-350、 u-830、 TOUGH-6010、 C-770UZ、 u-720SW、 u-725SW、 TOUGH-8010、 TG-1～4、 Optio W60

接写から無限までマルチにこなすワイド撮影の決定版！

# マルチワイド・フォト・スタイル



## フットワークがイイ！コンパクトな ワイドコンバージョン「魚眼クンTG」



魚眼クンTG (φ69×58)



オリンパスTG3～4に  
ピッタリの魚眼コンバー  
ジョンレンズ、純正ハウ  
ジングのPT-056専用の  
魚眼クンです

### 製作日数

魚眼クンは一つ一つ手  
作りしています。通常は  
ご注文から約10日の納  
期です。もし現物合わ  
せが必要な場合はハウ  
ジング、カメラをお預か  
りする場合があります

保護キャップはフロ  
ントとリアで一對になっ  
ているので持ち運びも  
安心です

外形で7cm、ドーム径は6cmの光学ガラス  
を使用したコンパクトな魚眼コンバージョン  
です。最大画角は対角線で約160度を確保、  
カメラのズームを使うとフィッシュアイズーム  
としても使えます。イルカ・クジラなどフット  
ワークが要の撮影にピッタリですね。  
さらにピントはドームのツラから無限まで対  
応しているので、ありとあらゆるワイド撮影  
をこなします。マルチなワイドスタイル！そ  
れが魚眼クンの魅力です。



TG-4 対応モデル：¥43,000税別

※料金にハウジング・カメラ代金は含まれません



### Price (Tax-excluded)

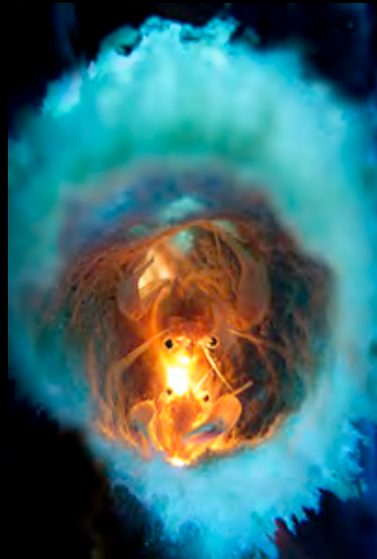
魚眼クン ( 保護キャップを含む ) …¥43,000  
保護キャップ(単品)……………¥ 800

PT-56以外のハウジングに装着するには別途特別なアタッチメントが  
必要になる場合があります。ご相談ください

コンデジでフワットした個性的なマクロ撮影！

# ハイキー&エフェクト・フォト・スタイル

4・STYLE・PHOTO・CATALOG



## 丁度イイ・ワーキングディスタンスを実現！ 6倍率改造クローズアップレンズ「6C改/ROCKAI」



6C改の仕様：  
70×15mm ネジ径67mm



オリンパスPT-56ハウジングに装着するには別途アタッチメントが必要で、製作日数6C改は一つ一つ手作りしています。通常はご注文から約10日の納期です

コンデジでハイキーなフワット系を撮るには、まずカメラの絞りをMAX開けること！それからワイド端にして接近撮影するとイイ感じになります。この設定ならUVライトや色光を使ったエフェクト撮影も自由自在です。(注)6C改(ロックイ)は撮影しやすいように鏡筒を極限までスリムに削ぎ落した改造版です。その分、強度が下がりますのでヘビーユーズされる方はノーマルのものをお勧めします。



TG-4対応モデル：¥20,500税別

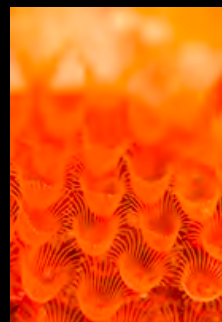
※料金にハウジング・カメラ代金は含まれません

PT-56以外のハウジングに装着するには別途特別なアタッチメントが必要になる場合があります。ご相談ください



**P r i c e (Tax-excluded )**  
6C改 ( 保護キャップを含む ) ……¥20,000  
PT-56用アタッチメント……………¥500  
保護キャップ(単品)……………¥600

コンデジで高倍率マクロ撮影！  
**スーパーマクロ・フォト・スタイル**



**TG-4の顕微鏡モードを凌駕する・・・**  
**10倍率クローズアップレンズ「トト10/TOTOJUU」**



トト10 φ35×25mm

コンデジの機動力を生かすには内蔵ストロボ仕様がおすすめ！

製作日数  
 トト10レンズ及びアクセサリは一つ一つ手作りしています。通常はご注文から約10日の納期です。もし現物合わせが必要な場合はハウジング、カメラをお預かりする場合があります



**P r i c e (Tax-excluded price )**  
 トト10 (保護キャップを含む)・・・¥22,000  
 アタッチメント・・・・・・・・・・・・¥ 6,000  
 ディフューザー・・・・・・・・・・・・¥ 3,000  
 保護キャップ(単品)・・・・・・・・・・・・¥ 400

PT-56以外のハウジングに装着するには別途特別なアタッチメントが必要になる場合があります。ご相談ください

TOTOJUU (トトジュー) の最大の魅力は拡大率が10倍にもかかわらず、比較的深い被写界深度とクリアな画像です。ただ・・・これだけの拡大率ですから癖もあって、撮影距離がポート面より25mm (水中では35mm程度) に限定されます。やはり・・・接近戦が命となるレンズです。トト10は殆どのコンデジに対応しますので・・・マクロ好きの方なら是非、驚きの高倍率マクロに挑戦してみてください。



**TG-4対応モデル: ¥31,000税別**

※料金にハウジング・カメラ代金は含まれません

